

ETP POLYARTHRITE RHUMATOÏDE

► En pratique, comment intégrer ce programme ?

vous pouvez intégrer seul ce programme ou par votre médecin traitant avec les différents contacts.

► Comment se déroule ce programme?

1. Réalisation d'un diagnostic éducatif (ou Bilan Éducatif Partagé) en entretien individuel avec l'Infirmière en ETP
2. Participation à des ateliers collectifs (4 à 6 personnes maximum)
3. Fiche de liaison adressée au médecin traitant

► Les différents ateliers



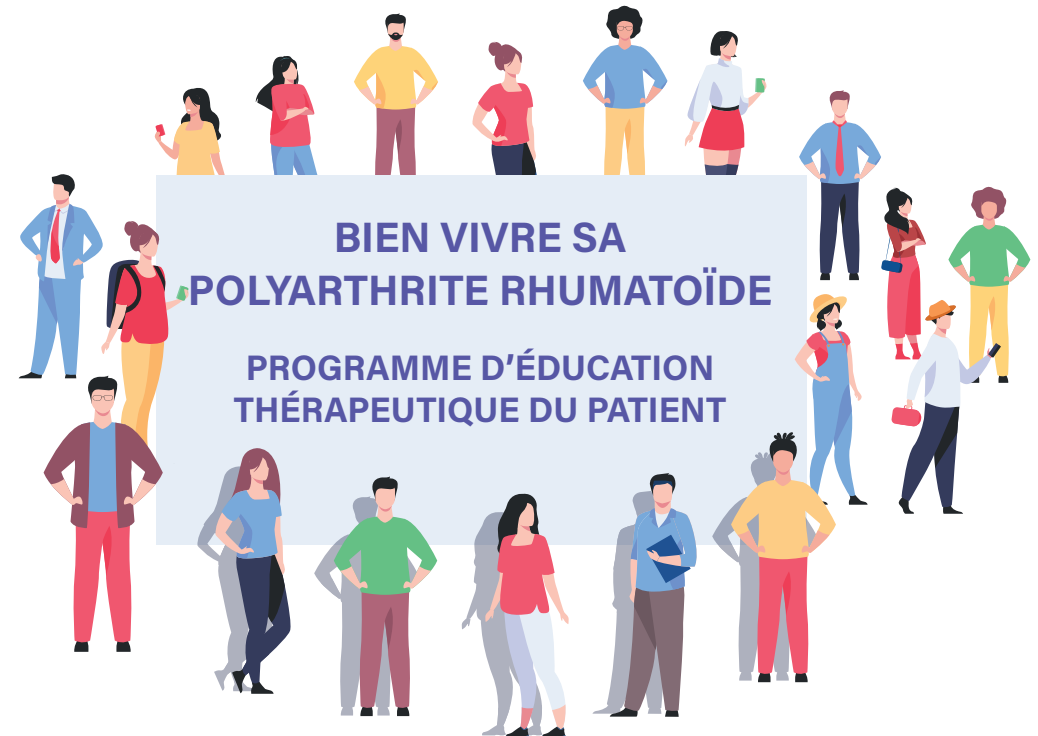
2 journées de 9h à 17h à 15 jours d'intervalles

- | | |
|-----------------------------------|---|
| « Bien connaître sa maladie » | « L'équilibre dans mon assiette » |
| « Bien connaître son traitement » | « Bien connaître sa vie affective et sexuelle » |
| « Osez bouger ! » | « Bien connaître ses droits » |
| « Ergo, en avant les démos ! » | |

Une équipe pluridisciplinaire



- Rhumatologues
- Infirmières
- Diététiciennes
- Ergothérapeutes
- Kinésithérapeutes
- Sexologue
- Assistante sociale



Centre Hospitalier d'Argenteuil Service de Rhumatologie

Cheffe de service : Dr ROSENBERG Carole
Infirmière ETP : MILLET Martine - 01 34 23 15 63
martine.millet@ch-argenteuil.fr

Secrétariat : 01 34 23 22 23 / 21 60
rhumatologie@ch-argenteuil.fr

► L'éducation thérapeutique, qu'est-ce que c'est ?

L'Éducation Thérapeutique du patient est une offre de soins permettant aux patients d'acquérir ou de maintenir les compétences dont ils ont besoin, pour gérer au mieux leur quotidien, avec une maladie chronique.

Elle permet également au patient de mieux se connaître, de gagner en confiance, de prendre des décisions adaptées et de résoudre des problèmes, de se fixer des objectifs à atteindre et de faire des choix.

► A qui s'adresse ce programme ?

Ce programme est ouvert à tous les patients suivis pour une POLYARTHRITE RHUMATOÏDE.

► Quand participer à ce programme ?

L'éducation Thérapeutique est possible quand :

- Le diagnostic est posé
- Une stabilité est installée
- Le besoin est ressenti d'avoir davantage d'informations sur la maladie et d'échanger avec d'autres personnes vivant la même situation.

► Pourquoi intégrer ce type de programme ?

- Pour une autonomie dans la prise en charge globale de sa maladie
- Pour mieux comprendre la maladie et les symptômes
- Pour mieux comprendre les traitements afin d'appliquer une bonne observance
- Pour améliorer la qualité de vie
- Pour limiter les risques de complications

